

RELAÇÃO DO AÇO - VIGAS NÍVEL 1 TETO

AÇO	N	DIAM (mm)	QUANT	C.UNIT (cm)	C.TOTAL (cm)
CA60	1	5.0	308	65	20020
CA50	2	5.0	59	75	4425
	3	6.3	4	569	2276
	4	6.3	4	344	1376
	5	6.3	1	198	198
	6	6.3	1	378	378
	7	6.3	2	944	1888
	8	8.0	4	590	2360
	9	8.0	1	222	222
	10	8.0	2	305	610
	11	8.0	4	273	1092
	12	8.0	2	304	608
	13	8.0	2	305	610
	14	8.0	2	318	636
	15	8.0	1	469	469
	16	8.0	2	978	1956
	17	8.0	1	221	221
	18	8.0	4	943	3772
	19	8.0	2	988	1996
	20	8.0	2	986	1972

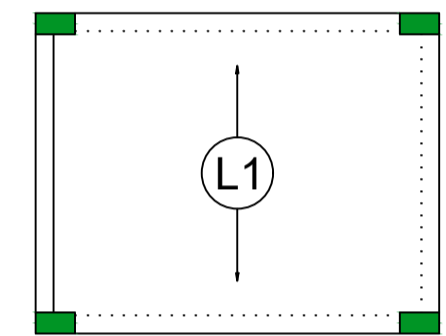
RESUMO DO AÇO

AÇO	DIAM (mm)	C.TOTAL (m)	PESO + 0% (kg)
CA50	6.3	61.2	15
CA60	8.0	165.6	65.3
CA60	5.0	244.5	37.7

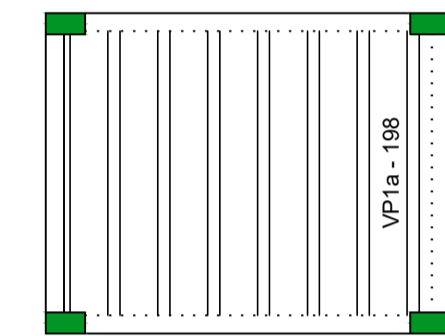
PESO TOTAL (kg)
 CA50 80.3
 CA60 37.7

Volume de concreto (C-20) = 1.78 m³
 Área de forma = 32.67 m²

ATENÇÃO:
 Prever armaduras de esperas e respectivos pilares de amarração das paredes laterais junto ao telhado (oilão), conforme método construtivo empregado.
 Prever eventuais estruturas adicionais de pilares e viga para o telhado, conforme método construtivo empregado.



Armação positiva das lajes do pavimento Nivel 1 Teto escala 1:50



Planta de vigotas pré-moldadas escala 1:50

RELAÇÃO DO AÇO - PILARES NÍVEL 1 TETO

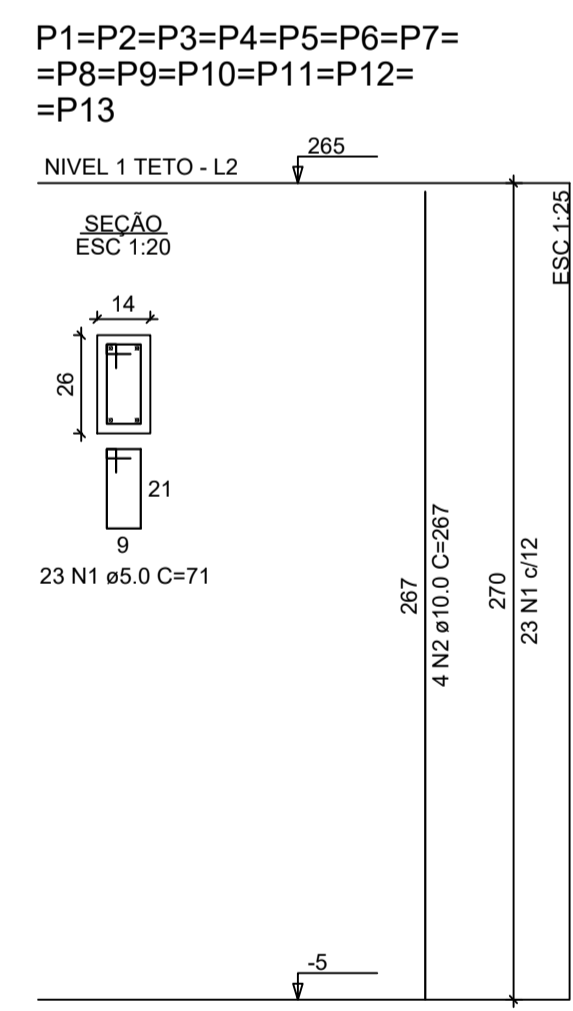
AÇO	N	DIAM (mm)	QUANT	C.UNIT (cm)	C.TOTAL (cm)
CA60	1	5.0	299	71	21229
CA50	2	10.0	52	267	13884

RESUMO DO AÇO

AÇO	DIAM (mm)	C.TOTAL (m)	PESO + 0% (kg)
CA50	10.0	138.8	85.6
CA60	5.0	212.3	32.7

PESO TOTAL (kg)
 CA50 85.6
 CA60 32.7

Volume de concreto (C-20) = 1.28 m³
 Área de forma = 28.08 m²



CONTRATADA: CNPJ Nº: 14.783.066/0001-35 AVENIDA MESTRA FRINSHA, Nº 726 - 1º ANDAR, CIDADE SANTA MARIA, MONTES CLAROS/MG - CEP: 39401-074		CONTRATANTE: CNPJ Nº: 16.899.700/0001-08 PRAÇA 31 DE MARÇO, Nº 555 IBIAI/MG - CEP: 39.350-000	
RESPONSÁVEL TÉCNICO: IWAN MATEUS COSTA SOUZA CREA/CAU: 255.542/D - MG		RESPONSÁVEL LEGAL: PREFEITO(A) MUNICIPAL DE IBIAI	
CONSTRUÇÃO DE 20 UNIDADES HABITACIONAIS NO MUNICÍPIO DE IBIAI-MG			
DESCRIÇÃO: DETALHAMENTO DOS ELEMENTOS ESTRUTURAIS DAS VIGAS BALDRAMES E SAPATAS E QUADROS DE AÇO.			
ENDEREÇO DA OBRA: RUA MONTES CLAROS			
MUNICÍPIO: IBIAI/MG		DATA INICIAL: 10 DE NOVEMBRO DE 2025	
FASE DO PROJETO: INICIAL	ART/RTT: MG20254336171	DATA DA REV.:	
REF. DO PROJETO: IBI-0206	ESCALA: INDICADAS	Nº REVISÃO:	03/03